



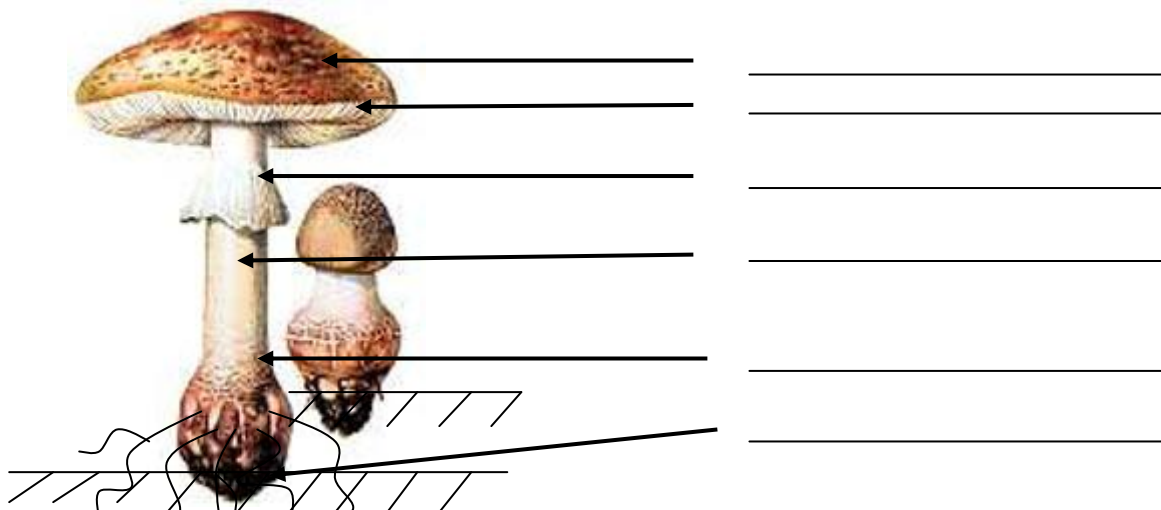
INVESTICE DO ROZVOJE VZDĚLÁVÁNÍ

	ŠKOLA TYPU RODINNÉHO VZDĚLÁVÁNÍ <i>Základní škola a Mateřská škola Tochovice</i> Tochovice 76 262 81 Tochovice IČO: 71 00 72 02 E-mail: zstochovice@atlas.cz, zsmstochovice@seznam.cz Tel.: 318 682 754 www.zstochovice.cz
---	--

	VY_52_INOVACE_PŘ4.33.3
Jméno autora	Pavla Léblová
Datum ověření	23.11. 2011
Ročník	4.
Vzdělávací oblast	Člověk a jeho svět
Předmět	Přírodověda
Tematický okruh	Rozmanitost přírody
Klíčová slova	Houby-stavba těla, jehličnaté stromy
Anotace	Pracovní list bude použit k samostatné práci žáků, k poznávání stavby těla hub a jejich soužití s jehličnatými stromy. Použitý materiál: http://www.houby.cz
Druh učebního materiálu	Pracovní list

Houby, jehličnaté stromy

1. Popiš části těla muchomůrky červené.



2. Vypiš houby, které rostou pod jehličnatými stromy:

hřib dubový, klouzek modřínový, kozák březový, křemenáč osikový, hřib smrkový,
kozák habrový

3. Vypiš čísla pravdivých informací o jehličnanech:

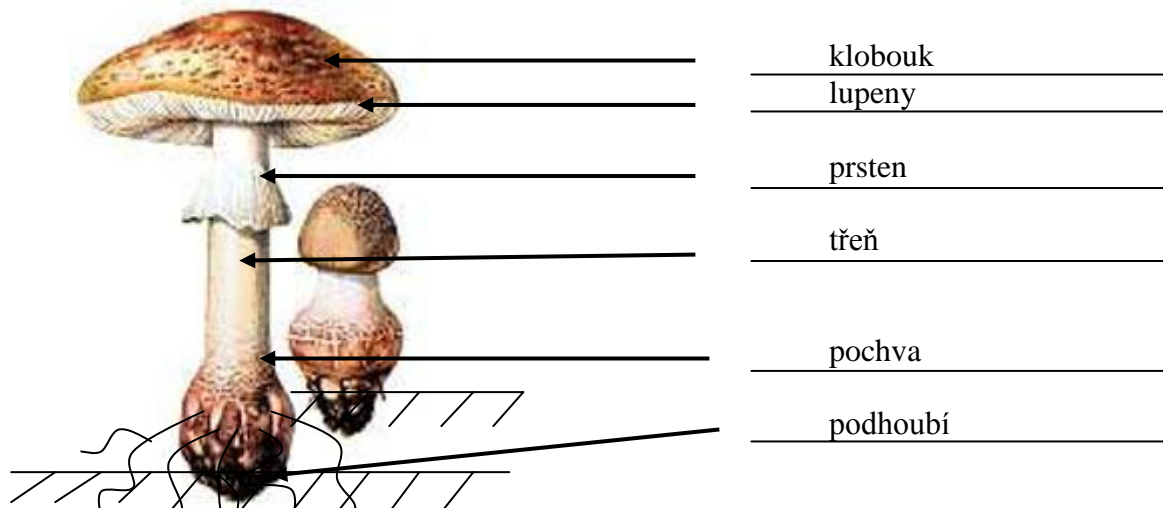
1. – všechny jehličnany jsou stále zelené – neopadávají
2. – jehličnany se rozmnožují výtrusy
3. – jedle někdy opadá
4. – smrk má kořeny hluboko v zemi
5. – v šiškách se tvoří výtrusy
6. – stáří jehličnanů poznáme podle letokruhů na pařezu
7. – jehličnany se rozmnožují semeny, které se vytvářejí v šiškách
8. – nejmenší šišku má modřín
9. – borovice má nejdelší jehlice
10. – modřín na zimu opadá
11. – jedle je citlivá na znečištění ovzduší
12. – stáří jehličnanů poznáme podle kůry
13. – semena jehličnanů mají blanitá křídélka
14. – borovice má nekratší jehlice
15. – pod jedlemi nenajdeme zralé šišky – rozpadnou se na stromě
16. – při vichřici se borovice přelomí, neboť má kořeny hluboko v zemi
17. – ze semena vyroste semenáček

4. Očísluj podle pořadí etapy vývoje stromu:

_____ semenáček, _____ stromek, _____ pařez, _____ semeno,
_____ plod, _____ starý strom, _____ strom.

Houby, jehličnaté stromy

1. Popiš části těla muchomůrky červené.



2. Vypiš houby, které rostou pod jehličnatými stromy:

hřib dubový, klouzek modřínový, kozák březový, křemenáč osikový, hřib smrkový,
kozák habrový

_____ klouzek modřínový _____

_____ hřib smrkový _____

3. Vypiš čísla pravdivých informací o jehličnanech:

1. – všechny jehličnany jsou stále zelené – neopadávají
2. – jehličnany se rozmnožují výtrusy
3. – jedle někdy opadá
4. – smrk má kořeny hluboko v zemi
5. – v šiškách se tvoří výtrusy
6. – stáří jehličnanů poznáme podle letokruhů na pařezu
7. – jehličnany se rozmnožují semeny, které se vytvářejí v šiškách
8. – nejmenší šišku má modřín
9. – borovice má nejdelší jehlice
10. – modřín na zimu opadá
11. – jedle je citlivá na znečištění ovzduší
12. – stáří jehličnanů poznáme podle kůry
13. – semena jehličnanů mají blanitá křídélka
14. – borovice má nekratší jehlice
15. – pod jedlemi nenajdeme zralé šišky – rozpadnou se na stromě
16. – při vichřici se borovice přelomí, neboť má kořeny hluboko v zemi
17. – ze semena vyroste semenáček

_____ 6. _____ , _____ 7. _____ , _____ 8. _____ , _____ 9. _____ , _____ 10. _____ , _____ 11. _____ , _____ 13. _____ , _____ 15. _____ , _____ 16. _____ , _____ 17. _____ .

4. Očísluj podle pořadí etapy vývoje stromu:

_____ 3. _____ semenáček, _____ 4. _____ stromek, _____ 7. _____ pařez, _____ 2. _____ semeno,
_____ 1. _____ plod, _____ 6. _____ starý strom, _____ 5. _____ strom.